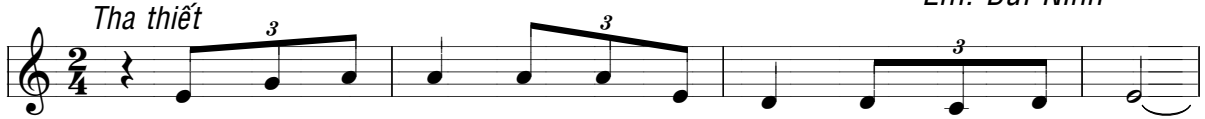
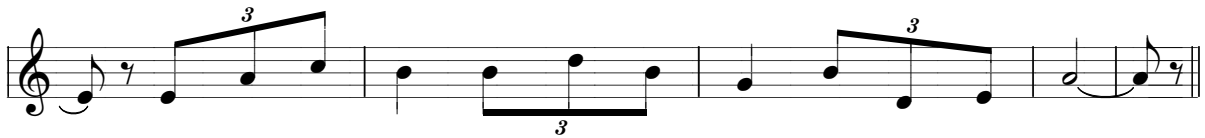


# NGỤC SÂU ĐAU THƯƠNG

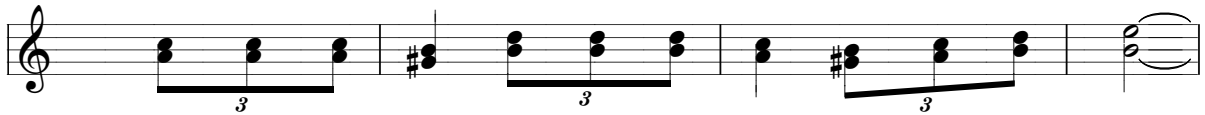
Lm. Bùi Ninh



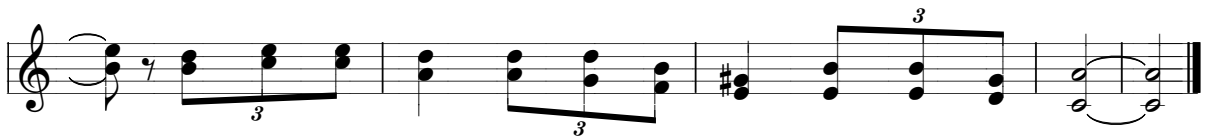
1- Ngục sâu đau thương nơi bao linh hồn đêm ngày trông hướng.  
2- Niềm tin lung lay nên bao đêm ngày linh hồn nóng cháy.



Nhìn lên ánh dương nơi Chúa Thiên đường chính là tình thương.  
Ngài thương chết thay cho kiếp thân này thoát khỏi sầu cay.



ĐK- Chúa ơi Chúa ơi! Chúa đã đến khơi nguồn thiêng sống mới.



Xin Chúa chí tôn cứu các linh hồn đến chốn trường sinh.