

Mẹ Chính Nguồn Cây Trông

Tâm Tình

Thanh Nhân.



1. Lạy Mẹ là Nữ Vương ban sự bình an
2. Trần hoàn còn lắng lo kiếm tìm lợi danh



Mẹ là ánh sao dẫn đường chỉ lối chúng con
bỏ đường chính ngay đẽ tìm lạc thú an vui



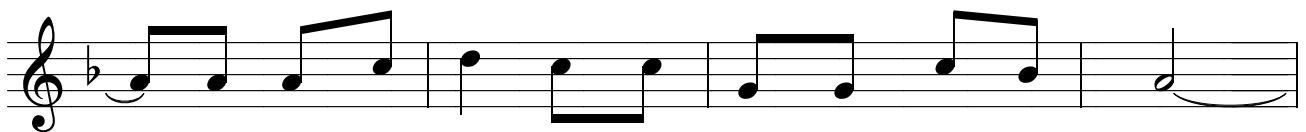
vượt qua gian nan có Mẹ đoàn con vững bước
giận hơn ghen tuông oán thù lo âu nghèo đói



vững tâm an bình Mẹ chở che nâng đỡ đời con.
thiếu đi nụ cười vì trần gian thiếu vắng niềm tin



Trần gian hôm nay đang đắm chìm trong cảnh lầm than
Cây trông lên Chúa thương nhân từ ghé mắt nhìn xem



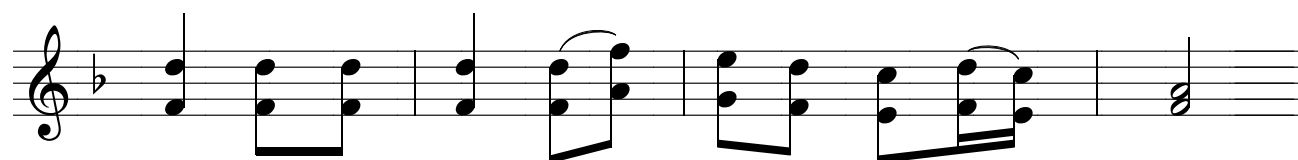
hận thù ghen ghét hay ôn dịch nghèo đói gian tham
dũ lòng thương xót cho nhân loại được sống an vui



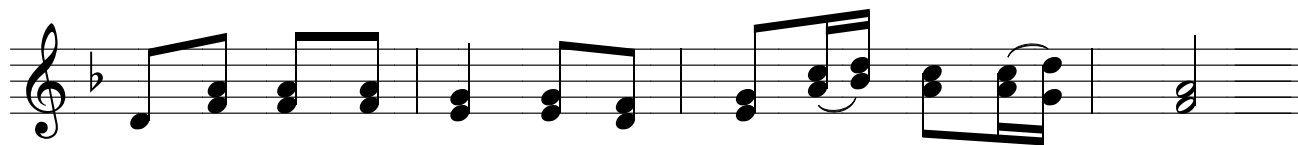
chúng con cây trông nơi Mẹ yêu kêu xin cùng Chúa qua lời cầu
có Mẹ chở che thương đỡ nâng bên con ngày tháng trong cuộc đời



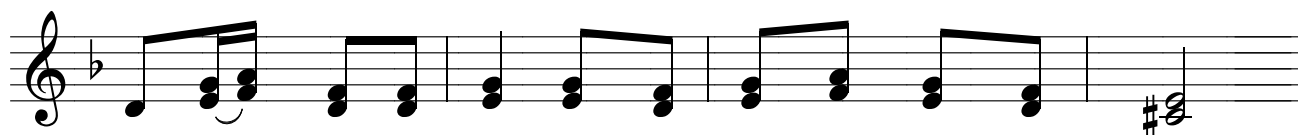
nguyện Chúa xót thương chở che đỡ nâng giữ gìn.
lòng con sướng vui bình an chứa chan tâm hồn.



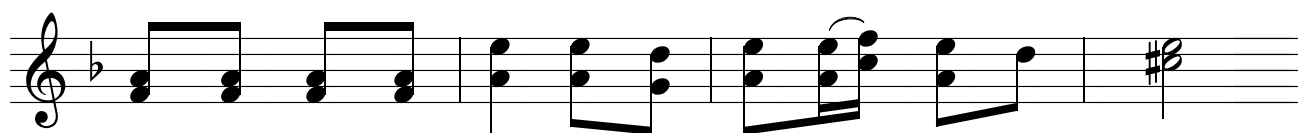
ĐK: Ôi Ma Ri A chúng con xin dâng lên Mẹ



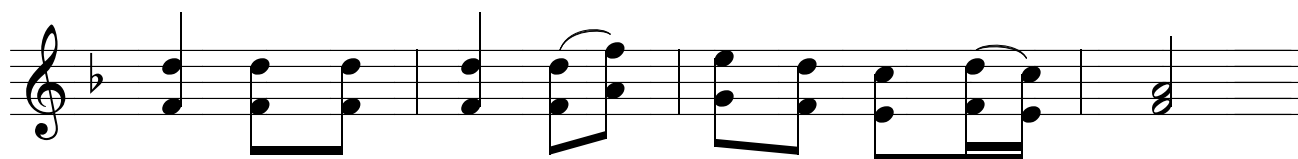
cả thế giới chúng con xin Mẹ thương chở che giữ gìn



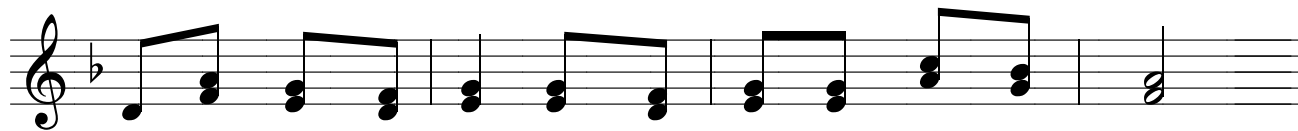
Mẹ chính nguồn cậy trông cho những ai sống trong thất vọng



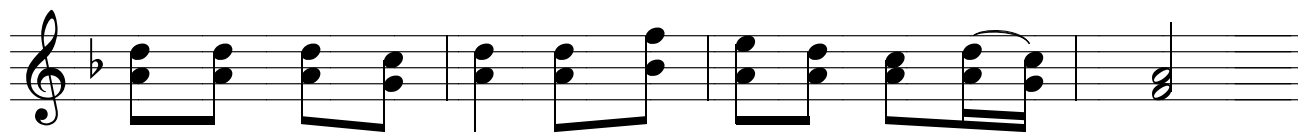
và là nguồn ủi an cho đoàn con giữa nơi trần gian



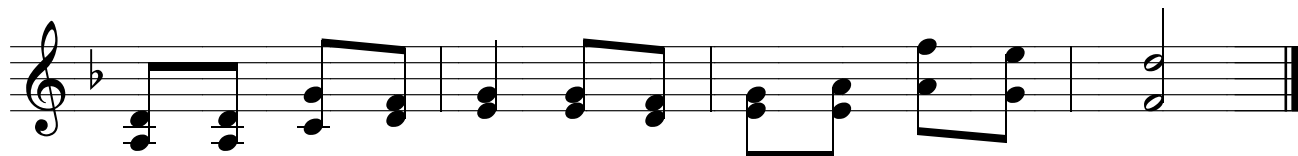
Ôi Ma Ri A chúng con ca khen danh Mẹ



là Nữ Vương bình an cho những ai gặp bước gian nan,



xin dâng lên Mẹ yêu đoàn chúng con trên nơi dương trần



nguyện Mẹ thương đỡ nâng cho hồn con vui sống an bình.