

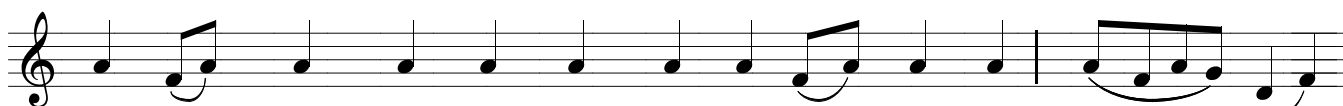
# Thứ Mười Lăm



Thứ Mười Lăm i i i thì ngắm: (i) Khi xác Đức Chúa Giê-su i i i i



còn trên Thánh giá, (i) thì có một người các quan lấy i i i i đòng mà



đâm cạnh nường nong Đức Chúa Giê-su phải Trái Tim. Bấy i i i giờ



máu cùng nước chảy ra i i Song i i le khi ấy xác Đức Chúa Giê-su



chẳng có đau, vì đã sinh i i i thì, nhưng mà lòng Đức Mẹ đau lắm



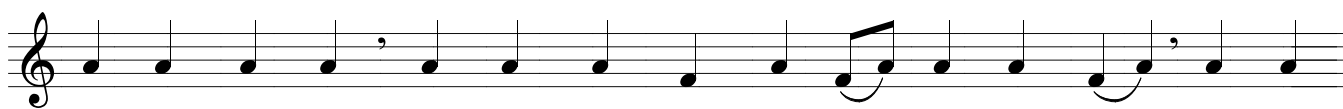
như đâm trong i i i i lòng vậy: vì nó chẳng thương khi còn sống,



cũng chẳng thương khi đã sinh i i i thì i Đoạn hai người trọng



là đây tớ Đức Chúa Giê-su, một là Giu-se, hai i i i là



Ni-cô-si-mô cất xác xuống mà phó ở tay Đức Mẹ khóc lóc

thương Con chẳng có khi i i i ðừng. Ðoạn tám xác Chúa Giê-  
 su i i i i mà táng trong hang đá, cũng như cất xác Mẹ với,  
 (i) vì Người thảm thiết thương Con lắm (i) khi cất xác  
 Con i i i thì như cắt ruột Mẹ ra vậy  
 Khi i i ngắm bấy nhiêu sự thì nguyện một kinh Lạy Cha, mười  
 kinh Kính i i i i mừng thương Đức Chúa Giê-su để cho i người ta  
 cất xác xuống đất (i) Xin cho chúng tôi nhớ đến những i i i i  
 sự thương khó Đức Chúa Giê-su xưa i i i chịu vì tội thiên  
 hạ mà tích trong i i i lòng chúng tôi cho đến trọn đời. A - men